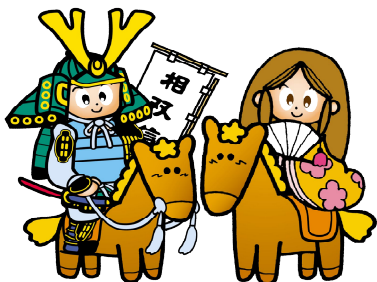


# 法人・個人事業者向け 「復興SSサポートプラスワン」



## 3.0～6.0%

( 延滞損害金 18.25% )

### 事業資金対応！！

=商品のご案内=

ご利用いただける方

「事業者カードローン」「SSサポートプラスワン」の極度枠を所持していないお客様で、当組合の利用条件に合う法人・個人事業者

お使いみち

**事業資金**  
(旧債返済不可)

ご返済方法

**随時返済**

ご融資形式

当座貸越契約に基づき、貸越限度額内でのリボルビング方式

担保

**原則不要**

ご融資金額

100万円・200万円・300万円 ※月商の2倍以内

保証人

法人の場合：代表者1名  
個人事業者：事業承継者1名若しくは事業に携わる配偶者

ご融資期間

当座貸越は5年間とし、○証書貸付に切替える場合は、最長3年元金据置期間を含む10年以内 ○事業者カードローンに切替える場合は当組合規定に準ずる

本店 TEL(0244)36-3185 FAX(0244)36-7232

大熊支店 TEL(0240)32-2161

新地支店 TEL(0244)62-4140 FAX(0244)62-4388

富岡支店 TEL(0240)22-4030

相馬港支店 TEL(0244)38-8540 FAX(0244)38-8549

二本松相談所 TEL(0243)22-6131 FAX(0243)22-6145

鹿島支店 TEL(0244)46-2260 FAX(0244)46-5783

会津若松相談所 TEL(0242)37-0555 FAX(0242)37-0558

原町支店 TEL(0244)24-1244 FAX(0244)24-2866

いわき相談所 TEL(0246)57-0006 FAX(0246)57-0039

浪江支店 TEL(0240)34-2411

浪江支店(二本松相談所)・大熊支店(会津若松相談所)・富岡支店(いわき相談所)は各相談所にて対応していますが、融資業務に関しては、融資相談・条件変更のみとなっています。

◇詳しくは、最寄りの営業店窓口または得意先係までご相談下さい。

夢と希望のパートナーバンク  
**相双信用組合**